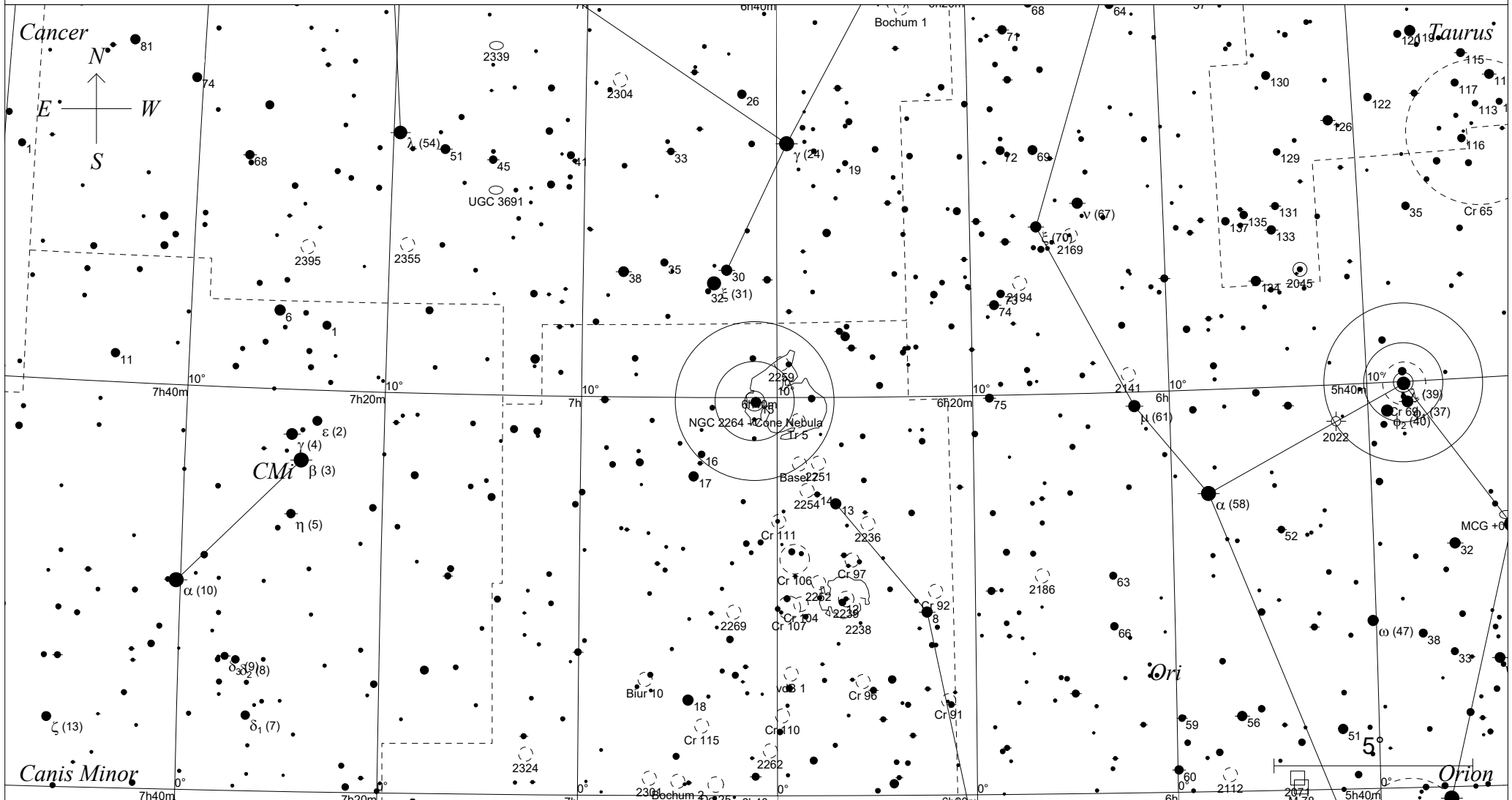


NGC 2264 - Der Weihnachtsbaumsternhaufen im Einhorn



STARS

- <3
- 4
- 5
- 6
- 7

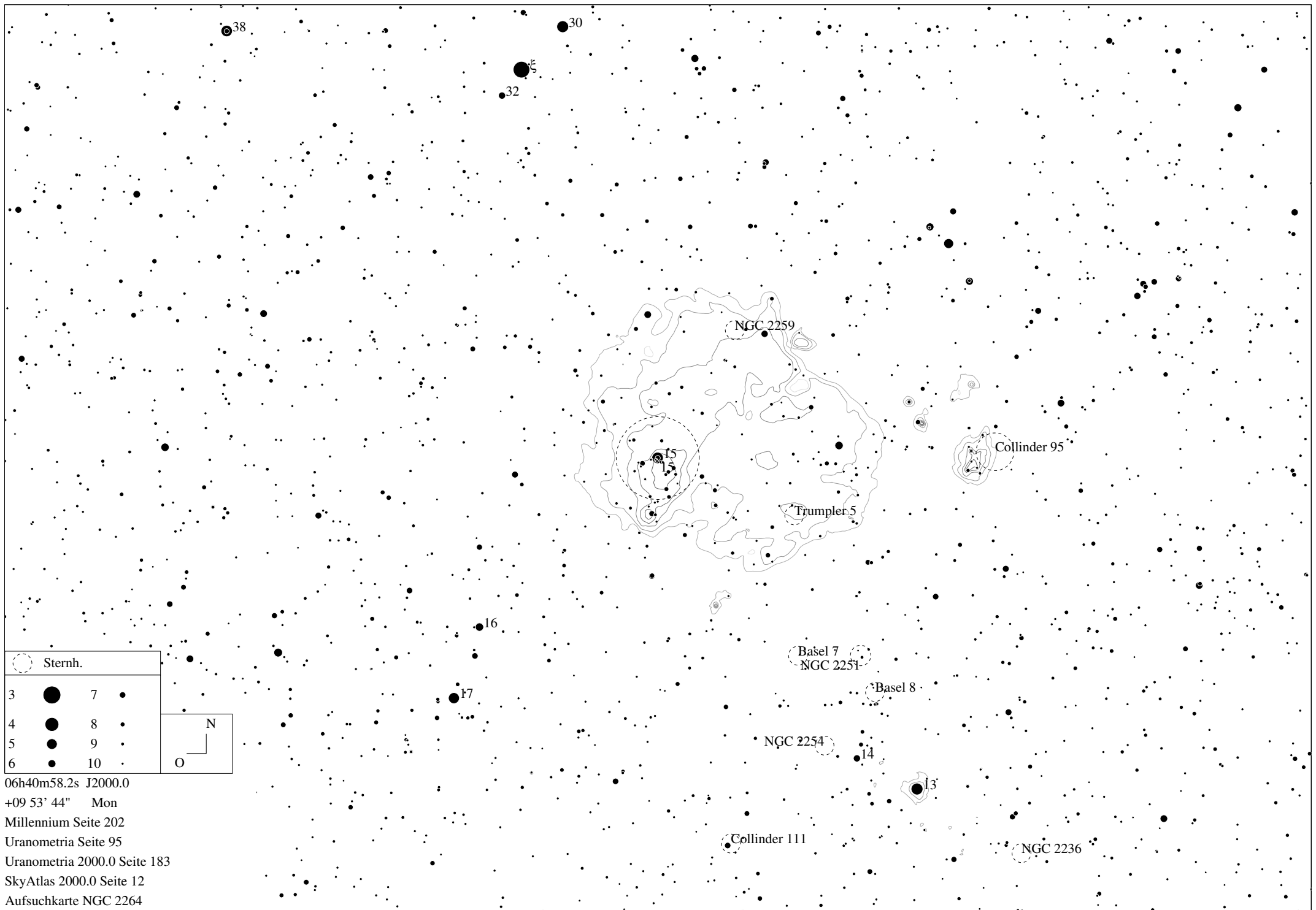
SYMBOLS

- Multiple star
- Variable star
- ☄ Comet
- Galaxy
- Bright nebula
- Dark nebula
- ⊕ Globular cluster
- Open cluster
- Planetary nebula
- Quasar
- △ Radio source
- × X-ray source
- Other object

Sterne bis 7.5 mag / DS-Objekte bis 12 mag
FOV: 20°

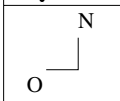
Telradkarte erstellt mit SkyMap Pro 12
Aufsuchkarte erstellt mit Guide 9.1

© 2021 Andreas Schnabel



○ Sternh.

3	●	7	●
4	●	8	●
5	●	9	●
6	●	10	●



06h40m58.2s J2000.0
 +09 53' 44" Mon
 Millennium Seite 202
 Uranometria Seite 95
 Uranometria 2000.0 Seite 183
 SkyAtlas 2000.0 Seite 12
 Aufsuchkarte NGC 2264