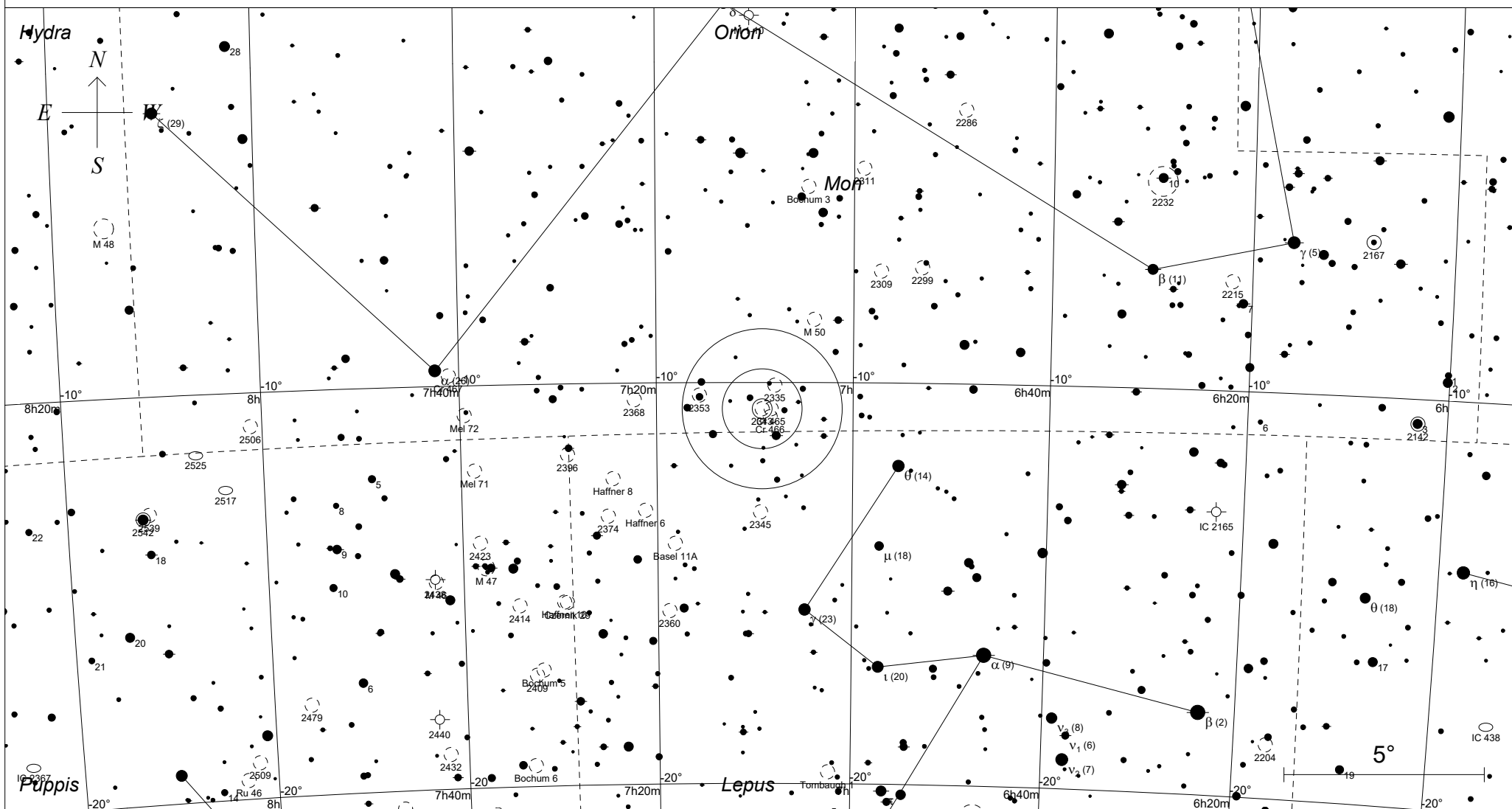


NGC 2343 im Einhorn



STARS

- <3
- 4
- 5
- 6
- 7
- >7.5

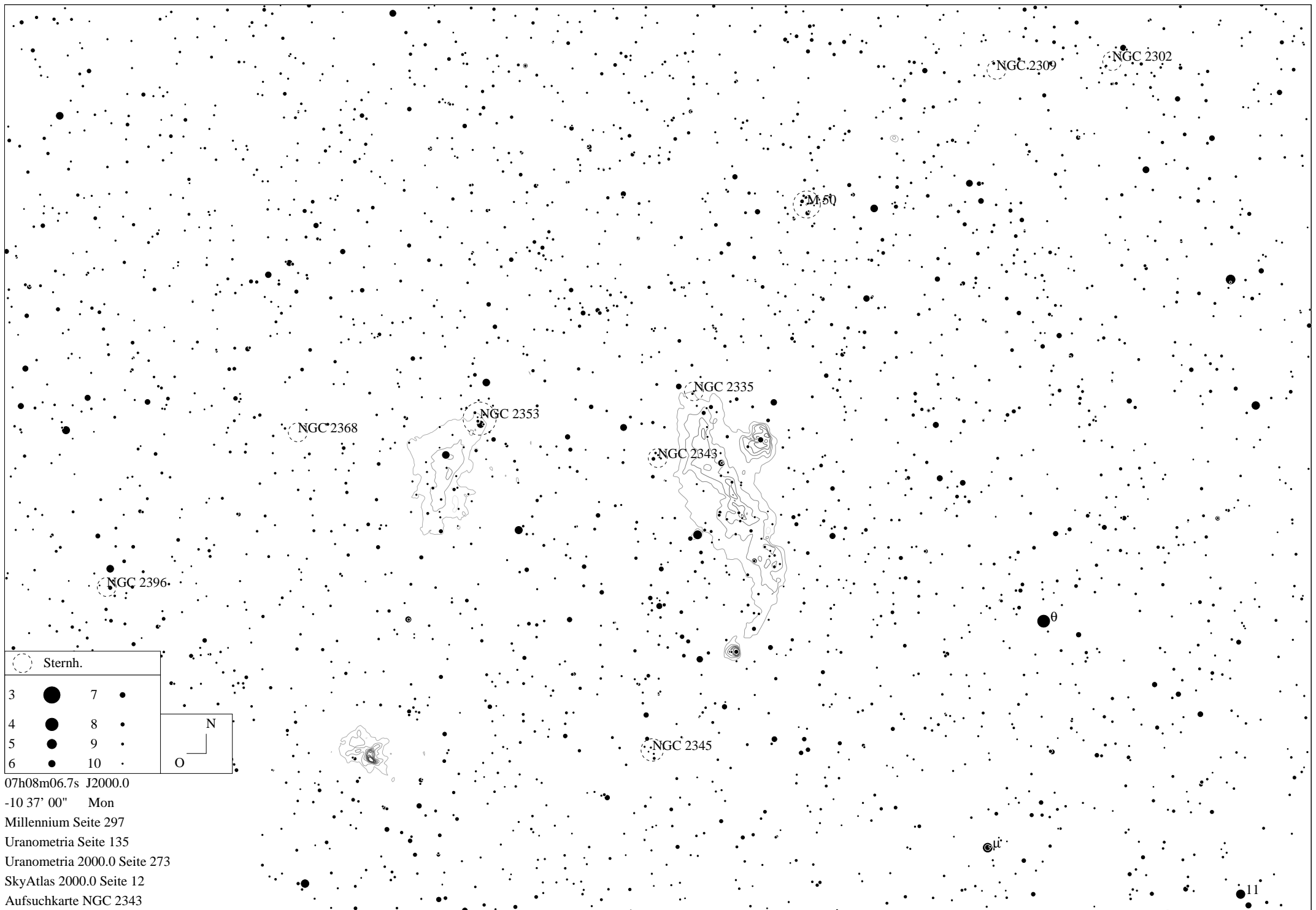
SYMBOLS

- Multiple star
- Variable star
- ☄ Comet
- Galaxy
- Bright nebula
- Dark nebula
- ⊕ Globular cluster
- Open cluster
- Planetary nebula
- Quasar
- △ Radio source
- × X-ray source
- Other object

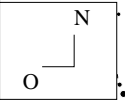
Sterne bis 7.5 mag / DS-Objekte bis 12 mag
FOV: 20°

Telradkarte erstellt mit SkyMap Pro 12
Aufsuchkarte erstellt mit Guide 9.1

© 2024 Andreas Schnabel



○	Sternh.	
3	●	7 ●
4	●	8 ●
5	●	9 ●
6	●	10 ●



07h08m06.7s J2000.0
 -10 37' 00" Mon
 Millennium Seite 297
 Uranometria Seite 135
 Uranometria 2000.0 Seite 273
 SkyAtlas 2000.0 Seite 12
 Aufsuchkarte NGC 2343